

L'agenda printemps/été 2022

Animations / Sorties Nature/ Chantiers

AREMIP

Action Recherche
Environnement
Midi-Pyrénées

Samedi

4

juin

Matinée

Jeu de rôle : sur l'eau et le changement climatique

Par un jeu de théâtre et d'improvisations lors d'une déambulation autour du lac, nous allons lancer des pistes de réflexion et échanger collectivement sur nos actions face aux changements climatiques et sur les milieux aquatiques.

M. Truong (06 78 91 66 82)

Rendez vous à 10h au lac de Montréjeau (devant le restaurant).

Accès facile depuis la gare.

Samedi

11

juin

Après-midi

Découvrons les grandes familles botaniques

Lorsqu'on cherche à identifier une plante, un des prérequis est de reconnaître les grandes familles botaniques. Pour les débutants, nous vous proposons une présentation en salle suivi d'une application en pleine nature.

J. Thevin (06 51 53 87 64)

Rendez vous à 15h00 à la mairie d'Antichan-de

-Frontignes.



Et si on mettait la Neste dans un panier !

Samedi

18

juin

Matinée

C'est une technique qui intervient dans le « génie végétal », elle a pour objectif de retenir les berges soumises à l'érosion d'un cours d'eau sans recours à des engins lourds. Nous allons ici réaliser un point d'ancrage de la berge en plantant des perches de saule blanc, réunies par des rameaux tressés.

M. Truong (06 78 91 66 82) et JM Parde (06 76 02 57 50)

Rendez-vous 9h30 au pont du Nistos à Aventignan

Et si on se regroupait pour déterminer ?

Samedi

18

juin

Après-midi

Se retrouver à plusieurs, en fin de journée, ou le week-end pour déterminer ensemble des végétaux et s'améliorer en botanique ? Voilà l'idée ! Si tu es intéressé, rejoins nous, peu importe ton niveau en botanique.

C. Ollive (06 62 63 37 73)

La première session aura lieu à 14h à Malvezie. Rendez-vous devant la mairie.



Ouvrons l'œil sur les papillons de montagne

Samedi

2

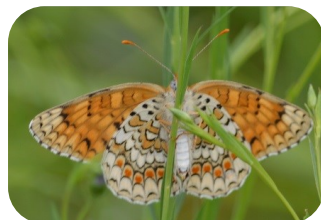
juillet

Matinée

Venez découvrir la richesse des papillons de cette partie de Haute-Barousse. Espèces ordinaires ou protégées, ils sont tous fascinants. Photographes n'oubliez pas votre matériel et surtout pensons tous à prendre un bon pique-nique !

C. Fillet (06 23 77 26 50)

Rendez vous à 9h00 devant la mairie de Mauléon-Barousse (65).



Landes psychrophiles* à myrtilles rouges du pic de Calabasse (St-Lary d'Ariège)

Samedi

9

Juillet

Journée

Rare habitant des landes* rases d'altitude, froides où la neige hivernale est déblayée par le vent, le **Vaccinium vitis-idea** vient ici tutoyer le Lagopède. En verrons-nous quelques traces ?

C. Ollive (06 62 63 37 73) et JM. Parde

Rendez-vous à 9h30 devant l'auberge de l'Isard à St-Lary d'Ariège



Pour botanistes
et marcheurs
confirmés

Visite d'une tourbière au pla d'Arsoué

Mercredi

20

Juillet

Les tourbières jouent un rôle primordial dans l'équilibre global du climat. La visite de celle du Pla d'Arsoué, située dans un environnement varié de zones humides montagnardes, vise à nous permettre la découverte de ses richesses.

C. Fillet (06 23 77 26 50) et C. Ollive (06 62 63 37 73)

Après-midi

Rendez-vous à 14h devant l'église d'Azet

Par quoi l'Andromède bleue est-elle menacée, changement du climat ou aménagements humains - vallon de Médassoles (Oô)

Samedi

23

Juillet

Cette rare habitante des zones arctiques, nous fait l'honneur depuis l'époque glaciaire de survivre dans les Pyrénées centrales. Est-elle entourée ici d'un cortège de compagnes ayant la même histoire ? espèce indifférente ou espèce « parapluie » ? C'est à ces sujets que l'on vous propose de réfléchir.

C. Ollive (06 62 63 37 73) et J. Thevin (06 51 53 87 64)

Journée

Rendez-vous à 9h30 aux granges d'Astau à Oô.

Pour botanistes
et marcheurs
confirmés

Entre Siradan, Ore et Galié - Quatre-vingt-dix ans plus tard, dans les pas d'un grand botaniste :

Mardi

26

Juillet

La réédition jour pour jour de cette sortie faite par Henri Gausson, en 1924, nous fournit un prétexte pour analyser :

- l'évolution des milieux environnants (Garonne et montagnes).
- ce qu'il reste de la Flore remarquable alors présente, (Aster des Pyrénées, Myricaire d'Allemagne, ...)
- l'évolution des activités humaines qui en sont le théâtre
- le rôle du savoir vis-à-vis de la conservation des espèces rares.

JM Parde (06 76 02 57 50)

Matinée

Rendez-vous à 9h00 devant la mairie de Galié.

Samedi

6

Août

Découverte : au fil de l'eau, les Nests d'Aragnouet l'eau

Plusieurs haltes nous fournissent l'occasion de visiter les zones de graviers peuplées de plantes herbacées sub-alpines en situation abyssale et de divers types de saulaies arbustives pyrénéennes.

JM Parde (06 76 02 57 50)

Matinée

Rendez-vous à 9h00 au parking du Carrefour Contact à Arreau.

Samedi

20

Août

Chantier découverte : Fos, visite et suivi du « verger à ours » à Counsides

Plantés en 1992 par l'AREMIP près de 45 fruitiers (pommiers, pruniers et poiriers) continuent de défier le temps. Qui des vaches, des cerfs et aujourd'hui des ours (!) vient aujourd'hui s'y alimenter 30 ans plus tard ? L'occasion d'un léger lifting sur les arbres qui pourraient en avoir besoin, mais aussi un moment pour se souvenir des participants qui nous ont quittés (amenez vos photos). JM Parde (06 76 02 57 50)

Journée

De 10h à 17h00, rendez-vous à 10h à coté de la douane à Fos.

Animation gratuite - Inscription obligatoire

Possibilité de co-voiturage à partir de Montréjeau

Retrouvez nous également sur notre stand:

- * à la course pédestre sur le site N2000 à Chaum le 30 juillet,
- * à la Fête de l'eau à Capvern le 17 septembre
- * aux Journées du Boulonnais à Boulogne-sur-Gesse le 17 et 18 septembre

AREMIP

**Action Recherche
Environnement
Midi-Pyrénées**

Inscription et renseignements :

AREMIP 20, place Valentin Abeille, 31210 Montréjeau

05.61.95.49.60 / aremip2@gmail.com